

# Habitudes de consommation de médicaments et de soins de santé chez les personnes décédées d'une intoxication liée aux opioïdes pendant la pandémie de COVID-19 en Ontario

La pandémie de COVID-19 a suscité une augmentation notable des décès accidentels ou involontaires liés aux opioïdes. Comprendre les habitudes de consommation de soins de santé des personnes décédées d'une intoxication liée aux opioïdes pendant la pandémie peut aider à mieux cerner les possibilités de soutien et de prévention.

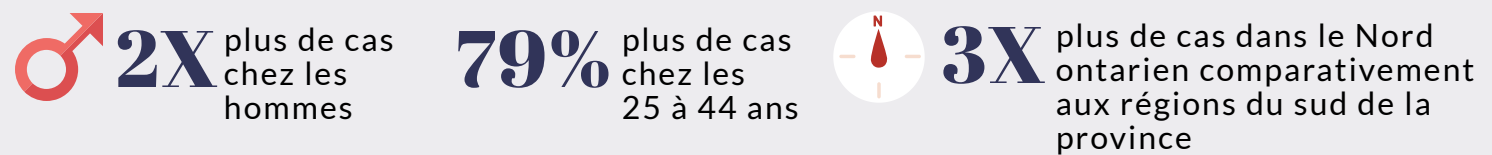
## Périodes étudiées

**Avant la pandémie** (de mars à décembre 2019)  
1,017 décès liés aux opioïdes

**Durant la pandémie** (de mars à décembre 2020)  
1,808 décès liés aux opioïdes

## Caractéristiques démographiques

Taux de décès liés aux opioïdes pendant la pandémie:



## Implication des opioïdes

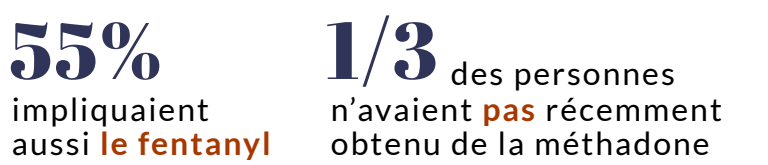
De plus en plus, les décès n'impliquent que des opioïdes d'usage non médical provenant de marchés non réglementés



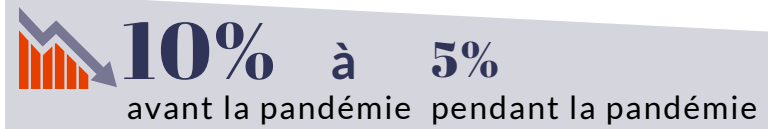
Pendant la pandémie, seulement



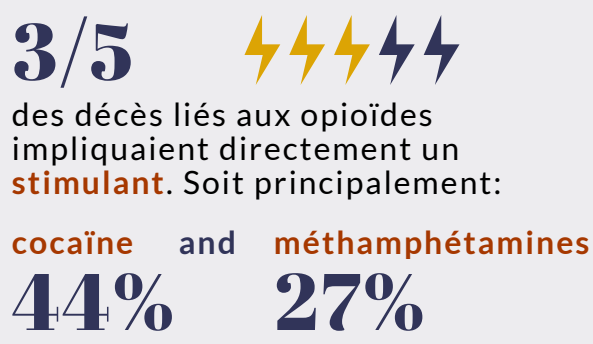
**La méthadone** était l'opioïde de qualité pharmaceutique le plus souvent associé au décès. Parmi ces décès:



**L'hydromorphone** a directement contribué à un nombre similaire de décès d'une période à l'autre de la pandémie, mais ce nombre est passé de



## Implication d'autres drogues



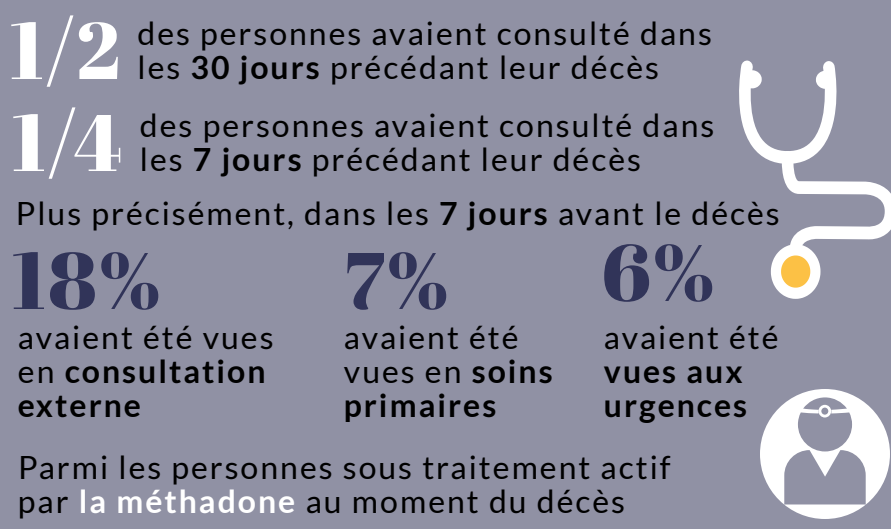
**5X** plus de **benzodiazépines d'usage non médical** détectés dans les décès liés aux opioïdes



**L'étizolam** (une benzodiazépine d'usage non médical non prescrit au Canada) compte pour plus de **90%** de ces décès

## Consultations récentes en santé

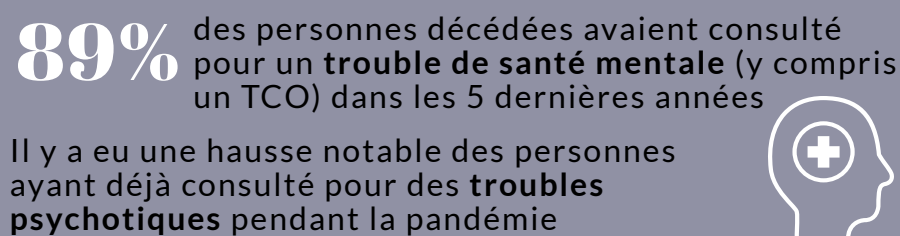
Le recours aux services de santé chez les personnes à risque de surdose est élevé, mais il a diminué pendant la pandémie



**2/3** des décès touchaient des personnes qui avaient déjà consulté pour un **trouble de consommation d'opioïdes (TCO)**

Seulement **1/3** des personnes décédées avaient eu accès à une **thérapie aux agonistes opioïdes** au cours des 5 dernières années, et

**1/10** au cours des 30 derniers jours

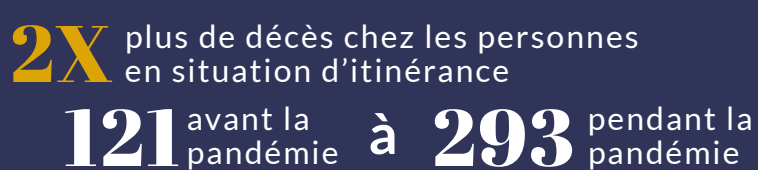


**1/4** des personnes avaient des antécédents de **douleur chronique**

**2/3** d'entre elles avaient aussi consulté pour un **TCO**

## Analyse ciblée: personnes en situation d'itinérance

La pandémie a eu un impact disproportionné chez les personnes en situation d'itinérance

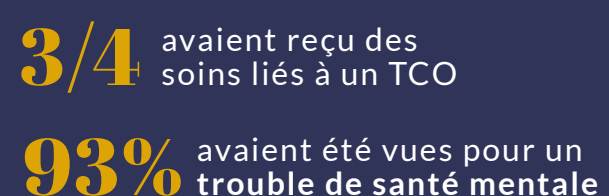


**1/6** des personnes décédées pendant la pandémie étaient en situation d'itinérance

**1/4** avaient été vues par un fournisseur de santé dans les **7 jours** précédant leur décès Plus précisément:



Au cours des 5 dernières années:



Pour en savoir plus

